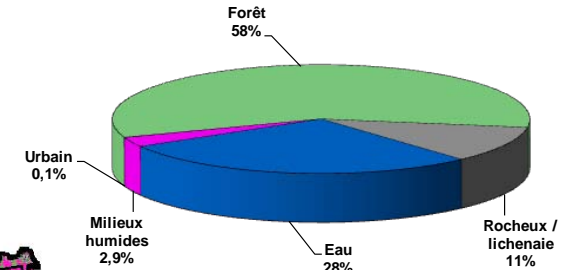


Milieux humides de la région administrative de la Côte-Nord



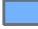


Plans régionaux de conservation des milieux humides

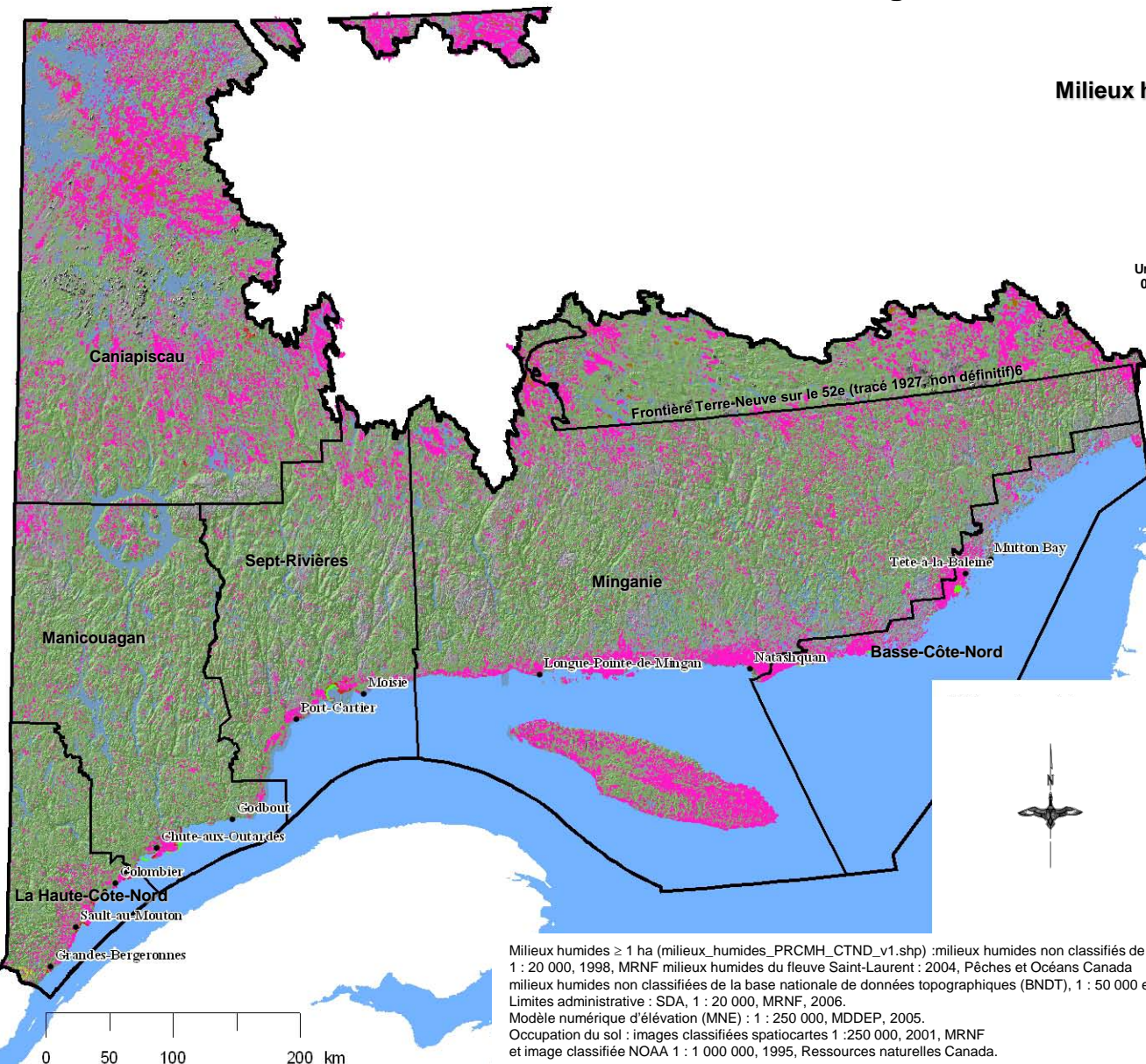
Milieux humides = 10 870 km² (2,9 % de la région)



Milieux humides

-  Herbage aquatique
-  Marais
-  Prairie humide
-  Tourbière
-  Non classifié

-  MRC
-  Région administrative
-  Eau
-  Forêt
-  Roche / lichenaie



Milieux humides ≥ 1 ha (milieux_humides_PRCMH_CTND_v1.shp) : milieux humides non classifiés de la BDTQ, 1 : 20 000, 1998, MRNF milieux humides du fleuve Saint-Laurent : 2004, Pêches et Océans Canada
 milieux humides non classifiés de la base nationale de données topographiques (BNDT), 1 : 50 000 et 1 : 250 000.
 Limites administrative : SDA, 1 : 20 000, MRNF, 2006.
 Modèle numérique d'élévation (MNE) : 1 : 250 000, MDDEP, 2005.
 Occupation du sol : images classifiées spaticartes 1 : 250 000, 2001, MRNF
 et image classifiée NOAA 1 : 1 000 000, 1995, Ressources naturelles Canada.