



Great Horned Owl • Le grand-duc d'Amérique FRENCH



# Wetlands are Wonderful!

# Les milieux humides sont merveilleux!

Wetlands help keep our drinking water clean.

Les milieux humides contribuent à garder notre eau potable propre.

Wetlands are home to wildlife around the world. This includes one third of North America's threatened and endangered wildlife species.

Les milieux humides offrent un habitat à la faune partout dans le monde, notamment à un tiers des espèces sauvages en voie de disparition ou menacées de l'Amérique du Nord.

Wetlands store water during droughts.

Les milieux humides emmagasinent l'eau pendant les sécheresses.

Wetlands help to reduce flooding.

Les milieux humides contribuent à réduire les inondations.

Wetlands are important resting, feeding and breeding areas for migratory birds.

Les milieux humides sont des aires de repos, de subsistance et de reproduction importantes pour les oiseaux migrateurs.

When we protect wetlands, we keep the whole planet healthy.

En protégeant les milieux humides, nous contribuons positivement à la santé de notre planète.

Ducks Unlimited Canada is an environmental charity made up of people who know this. We have worked with others to conserve wetlands since 1938. We know good things happen when people work together!

Canards Illimités Canada est un organisme sans but lucratif dont les membres connaissent ces faits. Depuis 1938, nous travaillons avec d'autres organismes à la conservation des milieux humides. Nous savons qu'il est possible de changer les choses lorsque les gens travaillent ensemble!

Get to know your local wetlands - you will love them!

Découvre les milieux humides de ta localité... tu ne pourras que les aimer!

Create your own wetland world

Crée ton propre milieu humide



Ducks Unlimited Canada  
Conserving Canada's Wetlands

Active by nature.

[education.ducks.ca](http://education.ducks.ca) / [education.canards.ca](http://education.canards.ca)

Create your own wetland world  
Crée ton propre milieu humide

## Great Horned Owl

Owls are found everywhere on earth except Antarctica, and in every habitat from desert to arctic tundra. Owls appear in stories around the world, often seen as wise, but sometimes as foolish, and in many cultures as an evil omen.



## Le grand-duc d'Amérique

On trouve les grands-ducs partout dans le monde, sauf en Antarctique, et dans tous les habitats, du désert à la toundra arctique. Les grands-ducs apparaissent dans les histoires de tous les pays, souvent en tant que sages, parfois en tant que sots et, dans de nombreuses cultures, en tant qu'oiseaux de mauvais augure.

The great horned owl is found throughout most of North America and is one of the larger birds of prey. Like all owls, its huge, round eyes help it to see in low light and its specially built feathers help it to glide silently through the air as it hunts. The owl has a very long, flexible neck which allows it to sit comfortably with its body facing one way and its head facing another. The great horned owl nests in the hollows of trees, often when there is still snow on the ground. It is a strong bird and may feed on everything from small animals to skunks and even geese.

On observe le grand-duc d'Amérique presque partout en Amérique du Nord. Il est un des plus grands oiseaux de proie. Comme tous les hiboux, ses grands yeux ronds lui permettent de voir dans l'obscurité et ses plumes spéciales l'aident à planer en silence lorsqu'il chasse. Le grand-duc a un cou très long et souple qui lui permet de s'asseoir confortablement, son corps tourné d'un côté et sa tête de l'autre. Le grand-duc d'Amérique fait son nid dans le creux des arbres, souvent lorsque la neige recouvre encore le sol. C'est un oiseau costaud qui se nourrit de petits animaux et même de moutettes et d'ois.

### To create your own animal model

follow the steps on the back page. But wait, wetlands are full of life! There are other creatures in this series, each with its own story. Visit our website at [education.ducks.ca](http://education.ducks.ca) to download other wildlife models. Then you, your family or friends can create more creatures and even build your own wetland.

### Pour fabriquer ton propre animal en papier

Suis les étapes au verso. Mais ce n'est pas tout, la faune des milieux humides est très diversifiée! Cette série comporte d'autres animaux, tous accompagnés de leur propre histoire. Visite notre site Web [education.canards.ca](http://education.canards.ca) pour en télécharger d'autres. Toi, ta famille ou tes ami(e)s pourrez ensuite fabriquer d'autres animaux et même créer votre propre milieu humide.

Working Together  
Travaillons ensemble

TEACHERS This series is part of Project Webfoot's Wetlands and the World series, designed to explore wetlands across cultures and provide resources for English language literacy development. For more information and teaching ideas, please see the Teachers' Guide or visit our website at [education.ducks.ca](http://education.ducks.ca).



Ducks Unlimited Canada  
Conserving Canada's Wetlands

#### Ducks Unlimited Canada Thanks:

##### Sponsor:

THE ONTARIO  
TRILLIUM  
FOUNDATION



LA FONDATION  
TRILLIUM  
DE L'ONTARIO

##### Contributors:



Toronto District School Board



Ramsar Convention Secretariat



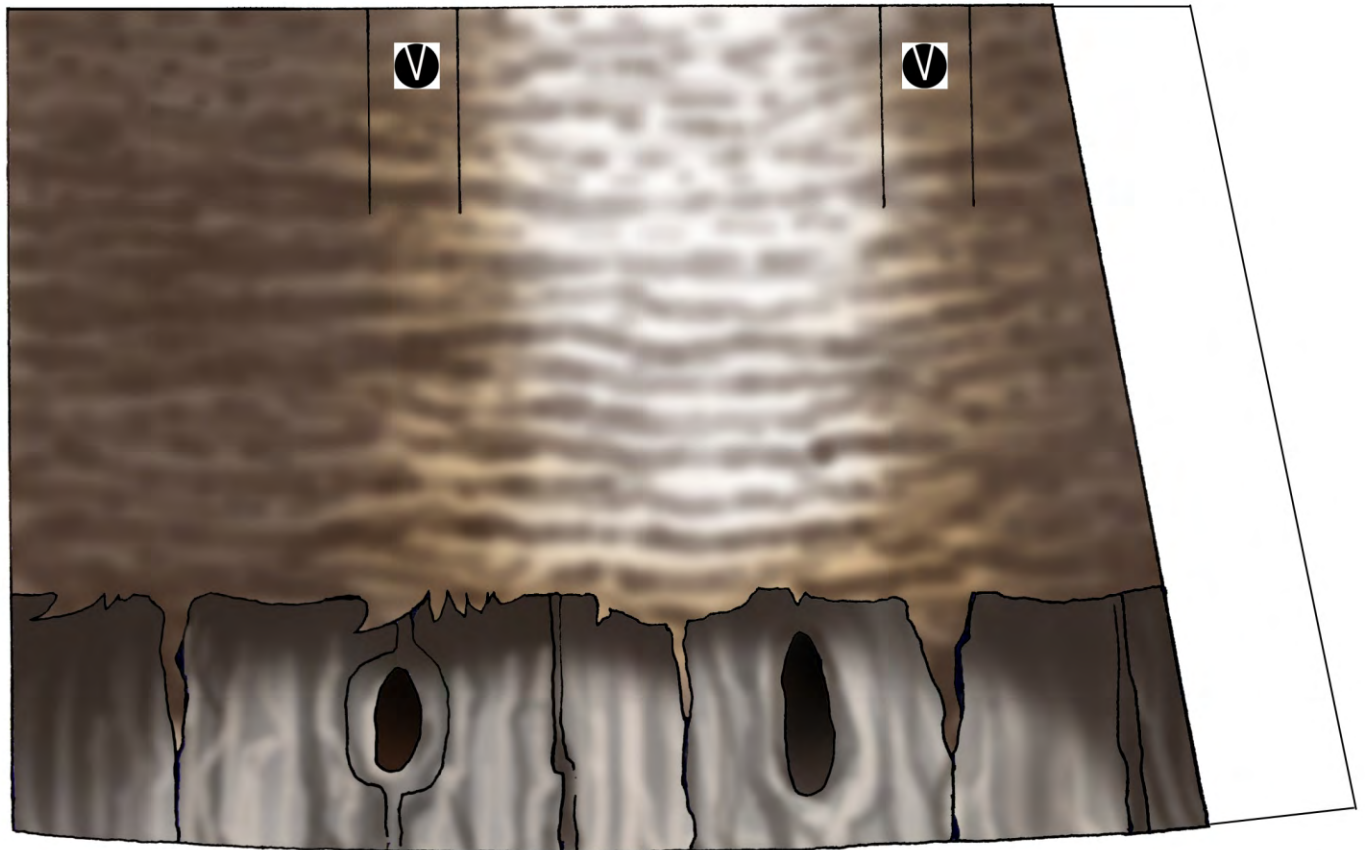
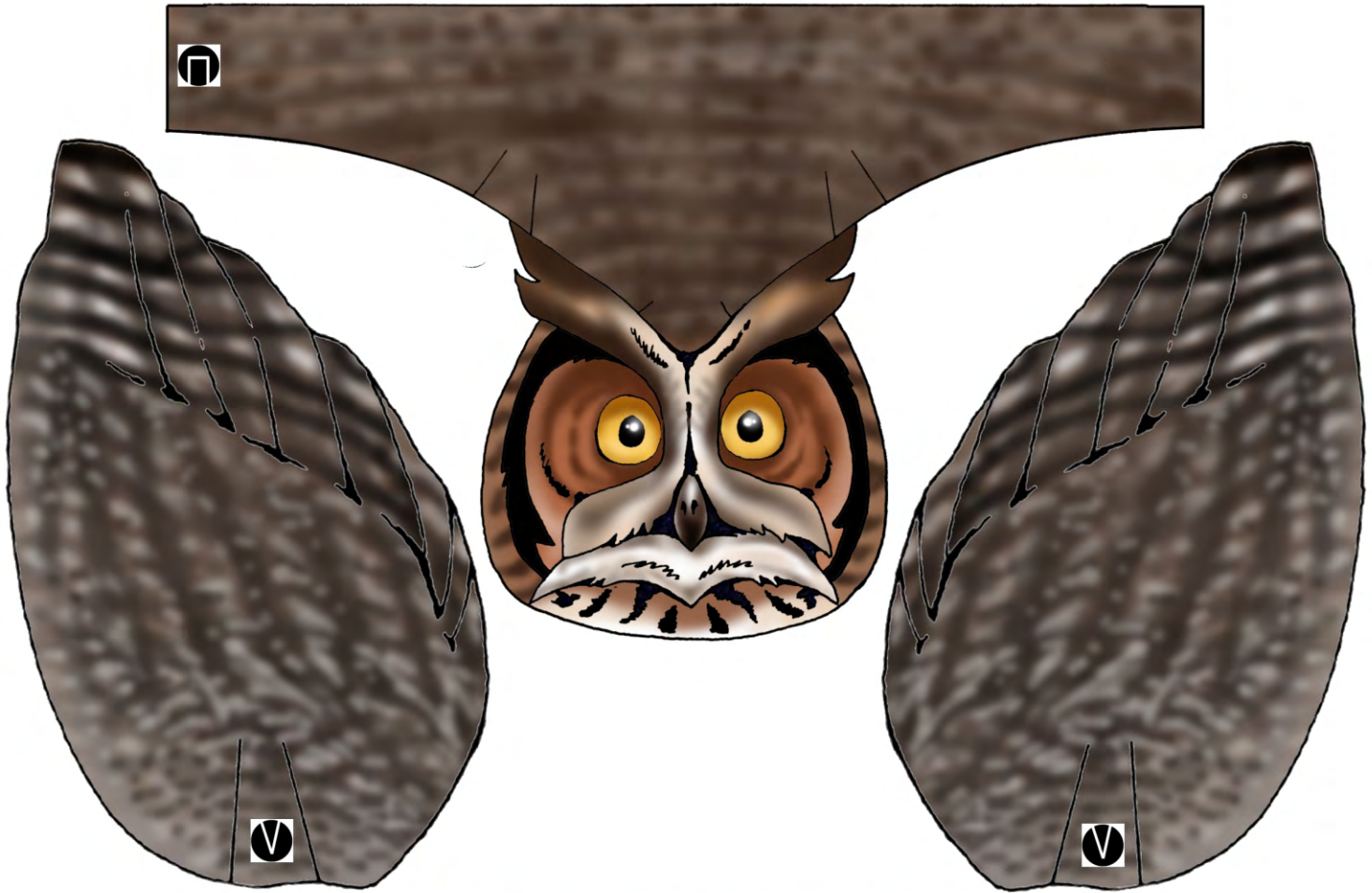
ICE Indigenous Cooperative on the  
Environment (ICE)



RBC Foundation



# Great Horned Owl



Graphics & Design: Maria Sewell  
ms-ed-2008

Animal Models: Robert Van Nood, based on an original concept by Monica Zavagli, Ramsar Convention Secretariat.





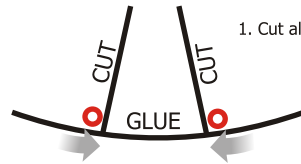
# To make your paper model

You will need: scissors, glue for paper (glue sticks work well)

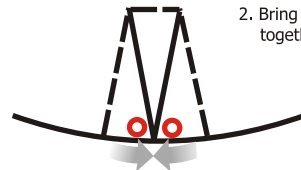


1. Cut out all pieces.

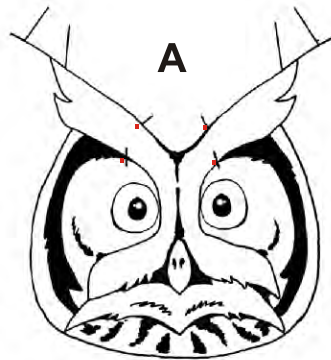
## Darts: (shape your model)



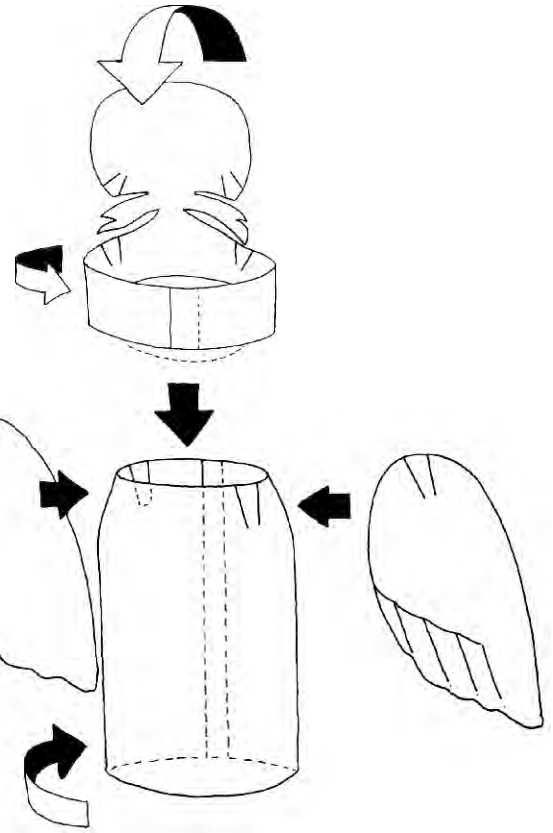
1. Cut along lines.



2. Bring points together and glue.



2. Cut top and bottom of ear tufts to red dots (shown in diagram A).



3. Cut & glue 3 sets of darts. (2 on shoulders, 2 on head, 2 wings.)



4. Create owl's body/stump by gluing tab.



5. Glue wings to body (place wing darts over body darts.)



6. "Size" head piece by placing it over body, then glue ends together.



7. Pull owl's head over the tab and glue into position (the chin should be slightly lower than collar for best fit.)



8. Do not glue head to body. The head collar sits over the body to allow to owl's head to turn.