

Espèces invertébrées des marais salés

Les invertébrés des marais salés sont classés en **phyllo** taxinomique :

Mollusca (ou mollusques) - invertébrés ayant un corps non segmenté et flasque, habituellement recouvert d'une coquille.

Arthropoda (ou arthropodes) - organismes ayant un squelette externe rigide et articulé, ainsi que des pattes jumelées et articulées.

Porifera (ou porifères) - éponge invertébrée, ayant pour corps des cellules poreuses.

Némertés - vers marins aux couleurs souvent très vives. La plupart d'entre eux sont enfouis dans la vase ou dans le sable au bord de la mer.

Annelida (ou annélides) - vers ou animaux vermiformes au corps allongé, cylindrique et segmenté.

PHYLUM: MOLLUSQUES
CLASSE DES GASTROPODA

Nudibranches rouges (limaces de mer)



Taille : Jusqu'à 32 mm de longueur.
Caractéristiques : Les limaces de

mer sont munies de prolongements de peau pointus alignés de chaque côté de l'animal. Chacun de ces prolongements possède un noyau rouge, des bouts blancs et des cellules urticantes.

Zone : On le trouve fréquemment dans la plus basse zone de la marée, jusqu'à la zone sous-marine.

Bigorneaux



Taille : 26 mm de hauteur.
Caractéristiques : La coquille des bigorneaux est épaisse et de couleur

brun-gris. Ils se nourrissent d'algues bleues et vertes, qu'ils décollent des rochers grâce à leur radula, soit un organe s'apparentant à une langue.

Zone : A partir du niveau de la marée haute jusqu'à la zone sous-marine peu profonde.

Escargots de boue



Taille : 19-25 mm de hauteur.
Caractéristiques : Leur coquille, d'un brun-noir, possède

cinq enroulements. Cet escargot se nourrit principalement de cadavres d'animaux. La femelle pond ses oeufs sur les feuilles des plantes marines et des coquillages. Une fois venus au monde, les petits deviennent des larves appelées véligères.

Zone : Sable et vasières.

Escargots des marais

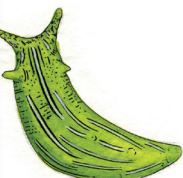


Taille : Peuvent atteindre 6mm.
Caractéristiques : Ils pondent leurs oeufs dans l'eau salée et les larves y vivent pour 2 semaines,

avant de couler au fond et de ramper jusqu'à la zone des marées, où ils vivent dans la vase et sur la spartine. Ils se nourrissent d'algues et de débris organiques.

Zone : Entre marée haute et basse.

Limaces aquatiques



Taille : 5-25 mm de longueur.
Caractéristiques : Ces limaces sont habituellement vertes et se nourrissent en suçant le contenu cellulaire des algues de la zone de marée. Leurs branchies abdominales

contiennent du chloroplaste vivant des algues et transformant la lumière du soleil, l'eau et le dioxyde de carbone en énergie qui sera utilisée par la limace.
Zone : Entre marée haute et basse.

Lunaties de l'Atlantique

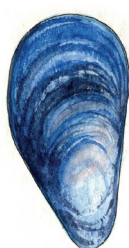


Taille : 3,8 - 12,7 cm (hauteur).
Caractéristiques : Carnivores, ces escargots sécrètent une substance ramollissant la coquille des

autres organismes marins. À l'aide de leur langue, ils transpercent la coquille et mangent la viande se trouvant à l'intérieur.

Zone : Souvent sous le sable entre marée haute et marée basse.

CLASSE DES BIVALVIA Moules bleues



Taille : Peuvent atteindre 2-20 cm.
Caractéristiques : Se nourrit en filtrant; elle aspire l'eau marine, retient la nourriture à l'aide de ses branchies, et libère ensuite l'eau filtrée.

Zone : Basse zone de la marée et le long des rivages rocheux entre le niveau de la haute et basse marée.

Myes communes



Taille : Jusqu'à 15cm.
Caractéristiques : Ces palourdes possèdent une coquille blanche, mince, fragile et elliptique, caractérisée par un tube

qui renferme leurs siphons rétractables. Elles se nourrissent en filtrant des matières végétales et animales microscopiques grâce à leurs deux siphons.

Zone : Elles vivent dans les marais, les vasières, ainsi que sur les plages dans les zones de marée et sous-marine. Elles s'enfouissent dans le sable vaseux ou la gravelle vaseuse lorsque la salinité de l'eau diminue à la suite d'un apport en eau douce.

PHYLUM: PORIFERA Codium fragiles (ou Éponge digitée)



Taille : Jusqu'à 200 mm de hauteur.
Caractéristiques : Ils possèdent des branches orange et spongieuses ressemblant à des doigts dont la base est délicate et ont la particularité de s'attacher aux surfaces rigides. Leur corps s'apparente à un canal filtrant les planctons et les détritiques de l'eau entrant dans leurs pores.

Zone : Ils poussent sur les roches, les pierres et les pilotis de tous les milieux marins.

Éponges en mie de pain (ou éponge en croûte de pain)



Taille : Elles peuvent atteindre jusqu'à 10 mm d'épaisseur et 1000 mm de largeur sur les rochers ou sur d'autres surfaces rigides.

Caractéristiques : Elles sont jaunes, vertes ou brun-orangé et sont recouvertes de minuscules algues. Elles ne possèdent aucun organe et siphonnent l'eau et la libèrent grâce à leurs pores, filtrant ainsi la nourriture.
Zone : Elles vivent où le niveau d'eau est bas, afin que les algues puissent procéder à la photosynthèse.

PHYLUM DES ARTHROPODES Crabes verts

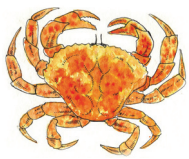


Taille : Un crabe adulte atteint 7cm de largeur et 5cm de longueur.
Caractéristiques : Cette espèce, qui n'est pas originaire d'ici, possède

une carapace vert olive légèrement carrée. Ce crabe possède des taches jaunâtres sur l'abdomen, ainsi que 5 petits piques sur le devant de sa carapace. Il est un prédateur et charognard se nourrissant de crustacés, de vers, de crevettes, d'algues et de spartines de marais salés vivantes.

Zone : On le trouve dans les cuvettes de marée, sous les roches et les ascophylles noueuses, lorsque la marée est basse.

Crabes de roche



Taille : Varie considérablement; le mâle adulte : 50 mm - 140 mm.
Caractéristiques : Le crabe de roche est brun-rougeâtre, possède

neuf arêtes extérieures et sa carapace est ovale.
Zone : Benthique; il habite les zones sableuses, vaseuses et rocheuses.

Bernard-l'hermite acadien



Taille : À l'âge adulte, il mesure 3cm de longueur; 2,5cm de largeur.

Caractéristiques :

Son corps est de couleur brunâtre, avec des prolongements d'un rouge-orangé. Il habite les carapaces abandonnées pour protéger son abdomen flasque. Ses pinces sont de différentes tailles et sont utilisées pour arracher des algues, attraper la nourriture et se battre contre les autres bernard-l'hermite.

Zone : On le trouve dans les bassins de marée rocheuses et dans des eaux aussi profondes que 485m, dans les régions du Sud.

Bernacles



Taille : Peuvent atteindre jusqu'à 25 mm.

Caractéristiques :

Cet animal blanc, rigide et en forme de cône, vit sur les rochers et toute autre surface rigide.

Zone : On le trouve dans les zones de marée.

Copépodes



Taille : Très petit (<1mm).

Caractéristiques : Il possède un seul oeil, situé au milieu de sa tête. Il se nourrit de petits aliments

(bactérie, diatomées ou d'autres unicellulaires).

Zone : On le trouve dans toutes les masses d'eaux des océans et des lacs.

Amphipodes



Taille : Très petite; à l'âge adulte, leur taille varie entre 5 mm et 20 mm de longueur.

Caractéristiques : Elles possèdent des côtés aplatis

et plusieurs paires de pattes; la couleur varie du blanc, ou du brun au gris. Elles ressemblent à une énorme puce ou à une petite crevette.

Zone : Elles fréquentent un habitat humide et vaseux.

Crevette-squelette



Taille : 20-50 mm (longueur).

Caractéristiques :

Elles sont habituellement transparentes, mais peuvent être jaunes, brunes ou différentes teintes

d'une couleur. Avec leurs jambes repliées sur le devant du corps, elles ressemblent à la mante religieuse.

Zone : Ces crevettes se trouvent sur des plantes aquatiques, des hydroïdes ou des éponges dans la plus basse zone de marnage ou dans la zone des marées.

Isopodes de la Baltique



Taille : 20-30 mm (longueur).

Caractéristiques :

Les isopodes peuvent être verts pâles, tachetés de rouge et de brun ou

de différentes teintes d'une même couleur.

Zone : Elles se trouvent près des rochers et des coquillages au fond de la mer, ainsi que près des buissons d'algues, en zone peu profonde.

PHYLUM DES BRYOZOAIES Flustres



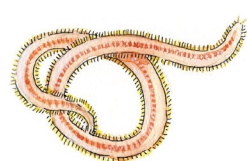
Taille : La hauteur des buissons varie entre des millimètres et des mètres; le organisme individuel est très petit (<1 mm).

Caractéristiques : La flustre pousse en petits buissons et est un animal encroûtant, dont le feuillage flexible bouge selon les courants d'eau. Elle est souvent confondue avec une plante.

Zone : Elle vit dans les zones ayant un fort courant marin.

PHYLUM DES RHYNCHOCOELÈS

Cerebratulus lacteus (cébrébratules ou vers en ruban)



Taille : En s'étirant, ce vers peut atteindre une longueur de 1,0 - 1,3m.

Caractéristiques :

Ce vers blanc pâle, long et plat n'a

pas d'oeil. Il possède un proboscis qui lui permet d'attraper les proies et de diriger la nourriture vers sa bouche, ressemblant à une incision au niveau de l'abdomen. Carnivores, ces vers mangent d'autres vers, de petits poissons ou des palourdes.

Zone : On peut le trouver dans la vase sableuse ou sous les roches, là où le niveau de l'eau est bas, dans les baies et les estuaires.

PHYLUM D'ANNELIDAS Néréis (ou néréides)



Taille : 200 mm de longueur.

Caractéristiques :

Ce ver brun-rougeâtre est segmenté, possède quatre paires de tentacules, une paire de palpes et une paire d'antennes. Omnivores; la néréis attrape ses proies en projetant un proboscis hors de sa bouche, soit une trompe à deux pinces.

Zone : Lisses sableuses, vasières, algues et carapaces de crustacés.

Sangsues



Taille : Peut atteindre 370 mm (longueur).

Caractéristiques :

De couleur rouge-mauve, la sangsue possède un long

proboscis ayant quatre crocs noirs pouvant saisir des proies et les piquer.

Zone : On le trouve dans les vasières ou les estuaires, dans les hautes zones de marée ou au fond des océans.

Arénicoles



Taille : Peut atteindre jusqu'à 200 mm de longueur.

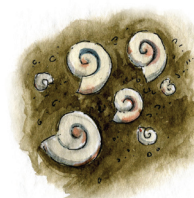
Caractéristiques :

Segmenté; corps cylindriques; peut être rose, brun, gris ou noir. Ce vers creuse des trous de

la forme d'un entonnoir. Il y amène l'eau marine en contractant son corps.

Zone : Vit dans la vase, là où l'oxygène se fait rare.

Vers de terre tubulaires



Taille : 2-3 mm (longueur).

Caractéristiques :

Ce vers blanc ressemble à l'escargot, étant donné sa coquille en spirale qui s'attache aux roches et aux algues géantes. Ses tentacules, situés près de la tête,

sont utilisés pour filtrer la nourriture.

Zone : Basse zone de marée, dans la vase côtière; estuaires.

Vers de vase



Taille : Peut atteindre 25mm de longueur et 6mm de largeur.

Caractéristiques : Petit, segmenté et constructeur de tunnels dans le sol, le vers de vase se reconnaît par ses deux longs organes enroulés appelés palpes. Ceux-ci forment en fait un prolongement de la tête utilisé pour repérer et recueillir la nourriture. Ces vers se regroupent en grandes colonies et ont une grande tolérance aux polluants.

Zone : Zone de marée et sous-marine; de rivages rocheux, de vase, de coquilles d'huîtres, et de sable.



Canards Illimités Canada
La conservation des milieux humides

PROGRAMME ÉDUCATIF SUR
LES MILIEUX HUMIDES DE
CANARDS ILLIMITÉS